

### GL Шлюзовой дозатор для гранул

GL Шлюзовые дозаторы для гранул специально разработаны для подачи гранулированных продуктов самотеком и в пневматические системы. Конфигурация корпуса и ротора была разработана специально, чтобы минимизировать повреждения гранул, вместе с тем сохраняя максимально возможную эффективность заполнения бункера.

GL Шлюзовые дозаторы изготавливаются в пяти размерах, охватывающих диапазон производительности приблизительно от 5 до 79 литров за оборот при 100% заполнении.

Размеры	150	200	250	300	350
Литр/оборот*	5	10	17,5	32	79

\* при 100% заполнении

- Максимальная защита от повреждения продукта
- Высокая эффективность заполнения
- Большие вентиляционные отверстия
- Прочная конструкция
- Доступны версии с прямым приводом или с цепным приводом
- Фланцы просверлены в соответствии с требованиями PN10, ANSI 150 lbs и JIS
- Доступны версии соответствующие требованиям АTEX 2014/34/EU

### Информация о шлюзовом дозаторе

GL Шлюзовые дозаторы доступны в трех различных конфигурациях корпусов: полностью из нержавеющей стали, с корпусом из нержавеющей стали и алюминиевыми торцевыми крышками, а также полностью из алюминия. Конфигурация из алюминия является анодированной.

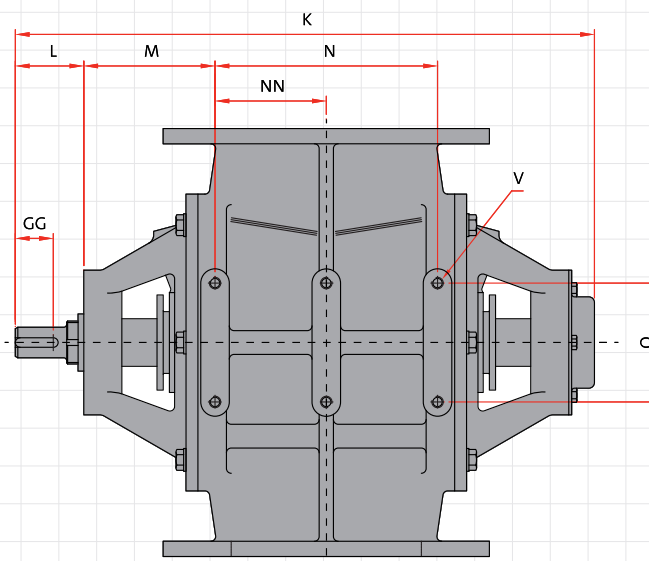
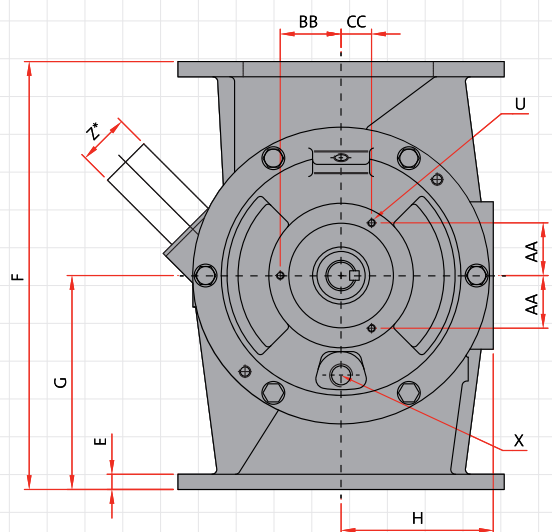
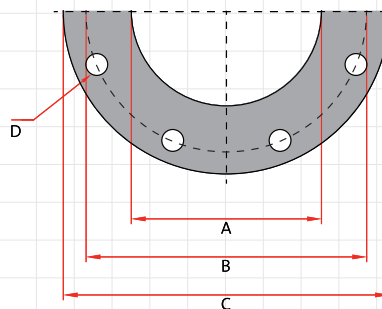
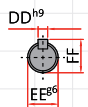
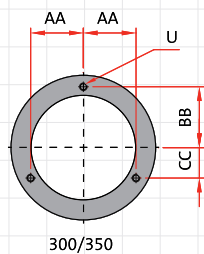
Ротор с фиксированными лопастями и дисками на концах ротора изготавливается из нержавеющей стали марки 316.

Торцевые крышки имеют внешние (установленные снаружи) шарикоподшипники и загерметизированный сальниковой набивкой вал. Конструкция входного отверстия минимизирует повреждения транспортируемого продукта.

Стандартные модели пригодны для транспортировки продуктов вплоть до температуры 150 °C и максимальной разницы давления 1,5 бар. Другие варианты доступны по запросу.

GL

Размеры GL



Тип GL	Литров/оборот	DIN			ANSI			E	F	G	H	K	L	M	N	NN	O
		∅A	∅B	D	∅C	∅B	D										
150	5	150	240	8x∅23	285	241,3	8x∅22,2	12	360	180	130	524	60	125	190	—	100
200	10	200	295	8x∅23	343	298,4	8x∅22,2	16	450	225	160	609	72	138	234	—	125
250	17,5	250	350	12x∅23	406	361,9	12x∅25,4	18	500	250	190	659	72	138	284	142	125
300	32	300	400	12x∅23	483	431,8	12x∅25,4	23	600	300	225	763	74	150	360	180	125
350	79	350	460	16x∅23	530	476,2	12x∅28,6	28	750	375	295	883	74	155	470	235	125

Тип GL	U	V	X	Z	AA	BB	CC	DD	∅EE	FF	GG
150	3xM6	4xM10	3/8"	∅48,3x2	37,1	52,5	37,1	8	30	33	35
200	3xM8	4xM12	1/2"	∅60,3x2	55,4	64	32	10	32	35	43
250	3xM8	6xM12	1/2"	∅76,1x2	55,4	64	32	10	32	35	43
300	3xM10	6xM12	3/4"	∅88,9x2	73,6	85	42,5	10	38	41	44
350	3xM10	6xM12	3/4"	∅88,9x2	73,6	85	42,5	10	38	41	44

\* Вариант: Вентиляционная труба