



# TITAN

---

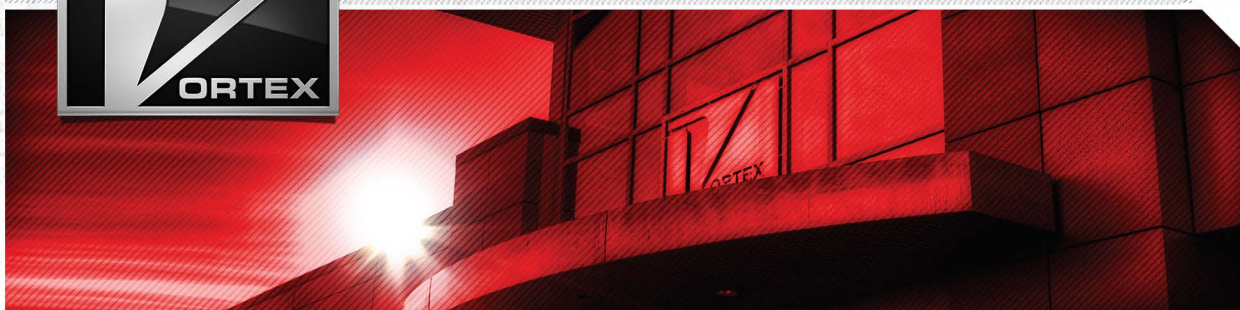
## S E R I E S

---

Шиберные задвижки и переключатели потока  
для работы с сыпучими материалами  
в тяжелых условиях







## КОМПОНЕНТЫ ДЛЯ РАБОТЫ С СУХИМИ СЫПУЧИМИ ПРОДУКТАМИ >>>

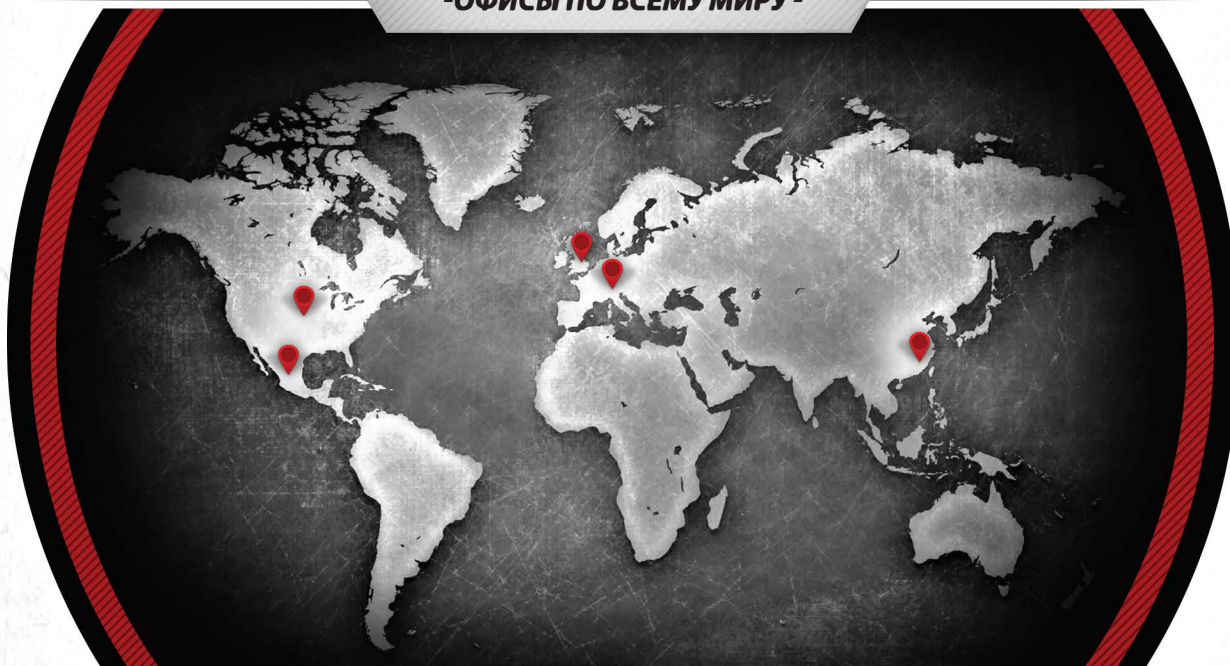
В течение 35 лет Vortex поставляет компоненты для работы с сухими сыпучими продуктами для глобальной сети производителей оригинального оборудования, крупнейших мировых заводов, и для инжиниринговых компаний. Более 10 000 заводов по всему миру используют инновационные шибберные задвижки и переключатели потока Vortex. Благодаря офисам продаж и обслуживания, расположенным в Северной Америке, Европе, Азии и Латинской Америке, успешная деятельность Vortex исходит от принципов, которые фокусируются на качестве, своевременном обслуживании клиентов и увеличении эффективности технологических процессов наших клиентов.

Каждый компонент Vortex подбирается тщательным образом для полного соответствия технологическому процессу. Благодаря команде наших инженеров, компоненты Vortex могут быть полностью изготовлены по индивидуальному проекту. Vortex понимает важность вашего производственного процесса. Наши технические специалисты и инженеры имеют более чем 150-летний опыт в области обработки сухих материалов. Vortex обладает полнейшими знаниями о свойствах сухих частиц и о системах транспортировки материалов. С помощью своих компонентов, Vortex обеспечивает разумные и экономически эффективные решения для работы с любыми сухими сыпучими материалами.

### ОТРАСЛИ:

- Химия
- Цемент
- Пища&зерно
- Волокна
- Минералы
- Нефтехимия
- Фармацевтика
- Пластик/ полимеры
- Резина

### **-ОФИСЫ ПО ВСЕМУ МИРУ -**

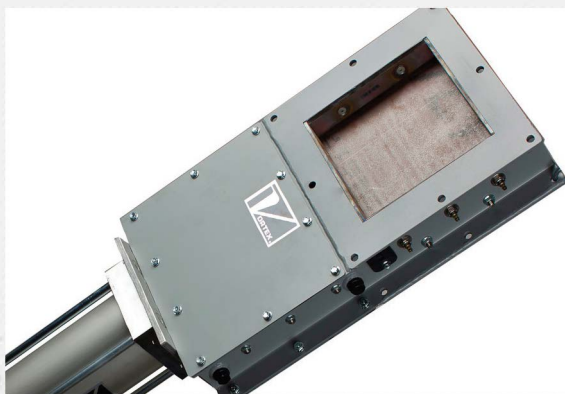


UNITED STATES & CANADA • LATIN AMERICA • UNITED KINGDOM • SWITZERLAND • ASIA PACIFIC

# TITAN

Шибрные задвижки и переключатели потока для работы с сыпучими материалами в тяжелых условиях

Шибрные задвижки и переключатели потока VORTEX TITAN разработаны для перемещения материалов с высокой абразивностью в ТЯЖЕЛЫХ условиях, приводящих к повышенному износу. Серия Titan разработана для применения при самотечной транспортировке материалов, что обычно вызывает дополнительные трудности в связи с износом и абразивностью.



ШИБЕРНАЯ ЗАДВИЖКА TSG GATE 3



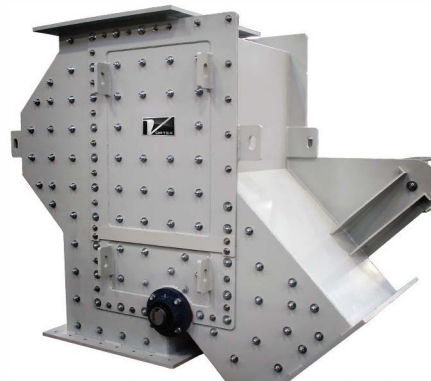
ШИБЕРНАЯ ЗАДВИЖКА AGGREGATE GATE 5



МАТЕРИАЛЫ & РАСПОЛОЖЕНИЕ 7



ПЕРЕКЛЮЧАТЕЛЬ ПОТОКА AGGREGATE DIVERTER 9



ШИБЕРНАЯ ЗАДВИЖКА TLD DIVERTER 11

# TSG GATE

Шиберная задвижка **Vortex TSG Gate** разработана для соответствия самым требовательным сферам применения при обработке сложных абразивных материалов, таких как песок, щебень, уголь, цельное зерно. TSG Gate предназначена для работы с сухими материалами при подаче самотеком, когда требуется перекрытие потока материала и защита от проникновения пыли. Эта шиберная задвижка доступна в различных конфигурациях прямоугольной формы и со специальными расположениями отверстий.

 САМОТЕЧНАЯ ТРАНСПОРТИРОВКА

## ОСОБЕННОСТИ



Предназначена для щебня, угля, минералов, мелкозернистого песка, зольной пыли, цельного зерна



Сменная износостойкая футеровка продлевает срок службы



Специальная конструкция сводит к минимуму заклинивание материала во время закрытия заслонки



Уплотнения крышки и заслонки, компенсирующие износ, предотвращают утечку материала



Приводы доступны в пневматическом, электрическом, гидравлическом и ручном исполнении



Пылезащищенное исполнение



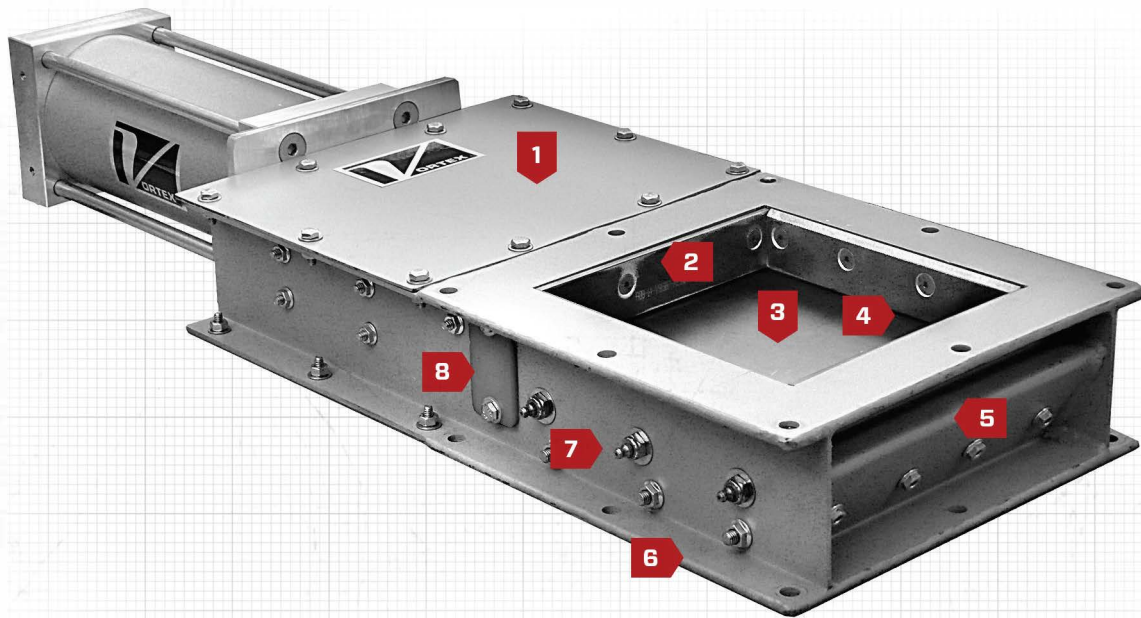
Имеет отверстия для замены уплотнений без разбора линии



Регулируемые ролики из закаленной стали



Стандартные размеры от 50 до 400 мм, другие по запросу



ОСОБЕННОСТИ

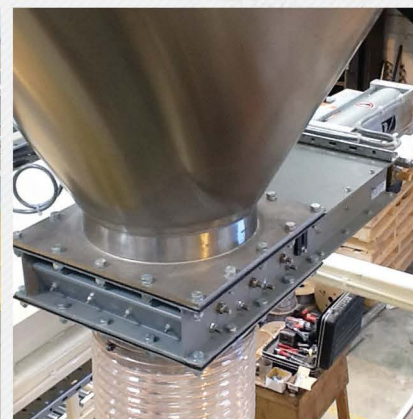
- |          |  |          |   |
|----------|--|----------|---|
| <b>1</b> | Опциональная продувка крышки                           | <b>5</b> | Вытесняющий карман предотвращает слеживание материала |
| <b>2</b> | Сменная износостойкая футеровка                        | <b>6</b> | Окрашенная стальная рама предотвращает ржавление      |
| <b>3</b> | Абразивоустойчивая заслонка                            | <b>7</b> | Смазывающиеся снаружи стальные поддерживающие ролики  |
| <b>4</b> | Равномерно нагруженные боковые уплотнения из полимеров | <b>8</b> | Сменные уплотнения крышки                             |



Задвижка 72" (1829 мм)  
работает с углем



Задвижка 48" (1219 мм)  
работает с бентонитом



Задвижка 10" (254 мм)  
работает с шлаком

ПРИМЕНЕНИЕ

# AGGREGATE GATE

Шиберная задвижка **Vortex Aggregate Gate** разработана для соответствия самым требовательным сферам применения при обработке сложных абразивных материалов, таких как песок, щебень, цельное зерно и уголь, когда защита от проникновения пыли не так важна. Узкий профиль, широкий выбор приводов, а также различные прямоугольные размеры позволяют адаптировать эту шиберную задвижку к большинству существующих установок. Доступны опциональные входные/ выходные фланцы и поддоны для уловленной пыли

 САМОТЕЧНАЯ ТРАНСПОРТИРОВКА

## ОСОБЕННОСТИ



Предназначена для песка, гравия, цельных зерен и угля



Сменная износостойкая футеровка отводит материал от опорных роликов



Ролики из закаленной стали со смазочными фитингами



Специальная конструкция сводит к минимуму заклинивание материала



Доступны квадратные или прямоугольные размеры



Узкий профиль

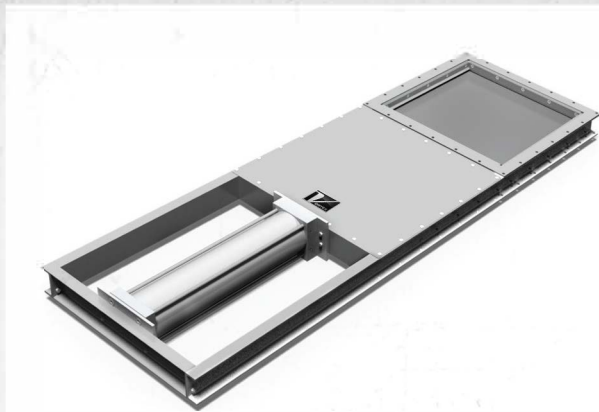


Высокопроизводительная рама из углеродистой стали



Стандартные размеры от 150 до 600 мм, другие по запросу





Торцевая установка



Боковая установка

ОПЦИИ



Дополнительный поддон исключает пыление в атмосферу



Работа при температуре до 315° С

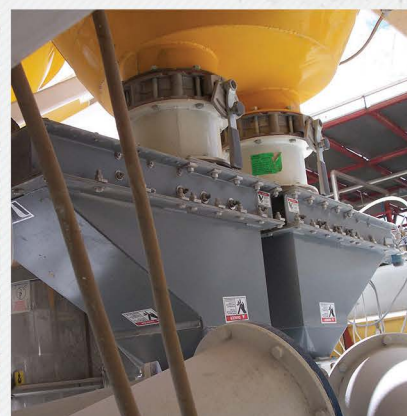


Внешние смазочные ниппели для легкого обслуживания

ДЕТАЛИ



Задвижки 610 мм x 965 мм установлена в системе вибропитателя для дозирования потока угля



Задвижка 10" (457мм) работает с горячей золой

ПРИМЕНЕНИЕ



# MATERIALS HANDLED

Оборудование Vortex серии Titan специально сконструировано для работы с различными высокоабразивными материалами на производстве, включая:



**УГОЛЬ**



**ПРОПАНТ**



**КЛИНКЕР**



**СТЕКЛОБОЙ**

Бокситы  
Цемент  
Уголь

Клинкер  
Зольная пыль  
Пропант

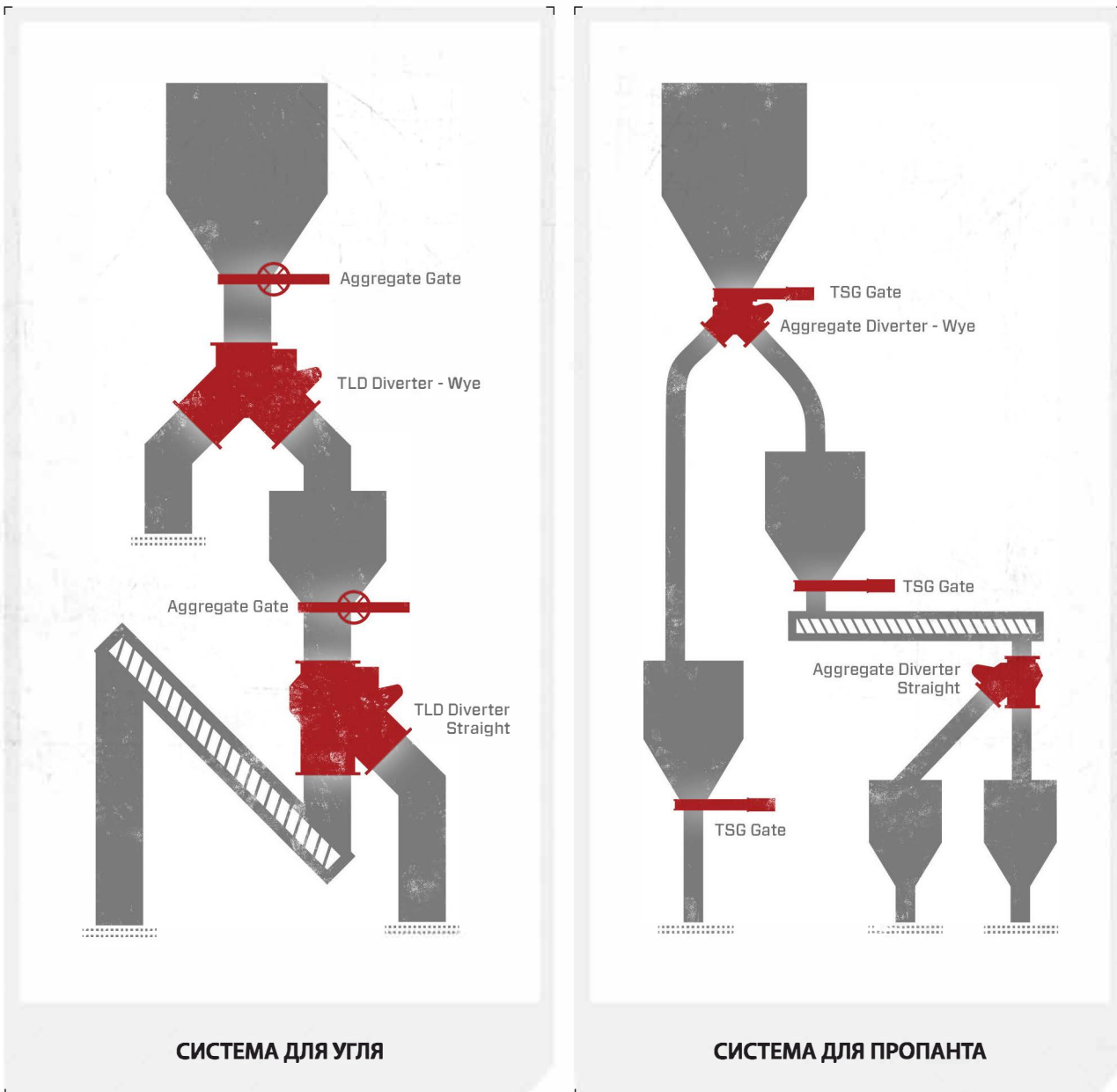
Щебень  
Известняк  
Металлический порошок

Карбонат калия  
Глинозем  
Стеклобой

Известь  
Песок  
Древесная стружка

# VALVE PLACEMENT

Самотечные системы, расположенные ниже, отображают возможное расположение компонентов и предназначены для демонстрационных целей.



# AGGREGATED DIVERTER

Переключатель потока Vortex Aggregate Diverter разработан для соответствия самым требовательным сферам применения при работе со сложными абразивными материалами, такими как песок, щебень, цельное зерно и уголь. Опциональные входные отверстия, футеровка для каналов и для заслонки увеличивают срок службы при работе с абразивными материалами. Съемная панель позволяет быстро проникнуть внутрь устройства для инспектирования и чистки. Сверхпрочная износостойкая заслонка и футеровка могут быть извлечены для обслуживания через съемную панель



САМОТЕЧНАЯ ТРАНСПОРТИРОВКА

## ОСОБЕННОСТИ



Предназначена для песка, гравия, цельного зерен и угля



Абразивоустойчивая заслонка для защиты от воздействия материала и износа



Съемная дверца для внутреннего осмотра, чистки и технического обслуживания



Стандартные размеры от 150 до 600 мм, по запросу



Уплотнения заслонки уменьшает запыление внутреннего пространства



Обслуживаемая без разбора линии



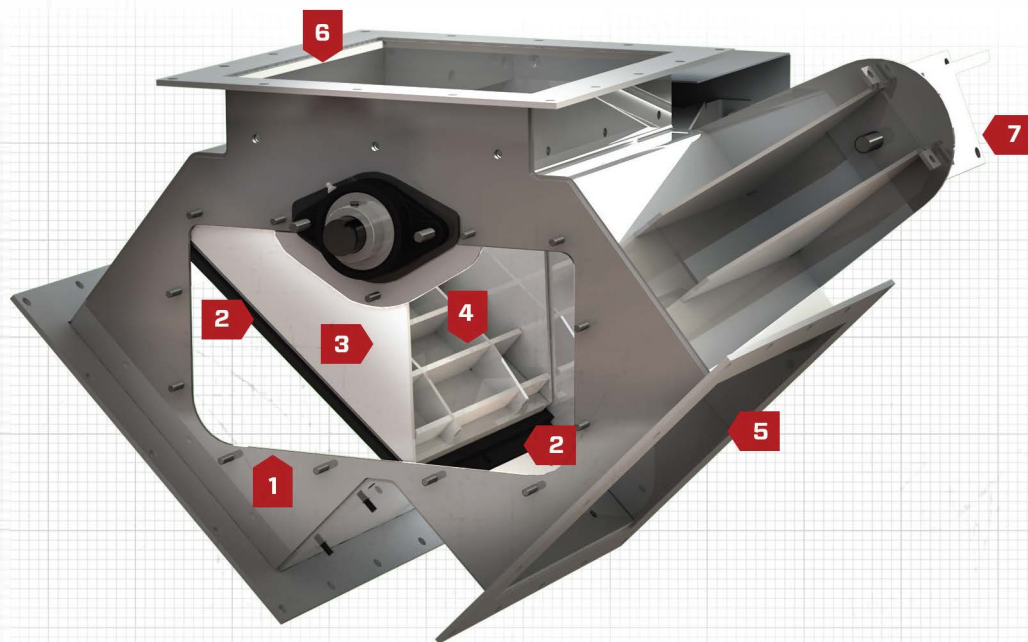
Опциональные внутренние карманы позволяют уменьшать износ с помощью самого транспортируемого материала



Опциональная заменяемая абразивоустойчивая футеровка



Доступны прямые и тройниковые конфигурации



- |          |                                 |          |   |
|----------|---------------------------------|----------|---|
| <b>1</b> | Съемная панель                  | <b>5</b> | Оptionальная футеровка для канала           |
| <b>2</b> | Торцевое уплотнение заслонки    | <b>6</b> | Оptionальный вытесняющий карман             |
| <b>3</b> | Абразивоустойчивая заслонка     | <b>7</b> | Пневматическое или электрическое управление |
| <b>4</b> | Оptionальная пористая футеровка |          |   |



12" (305mm) Aggregate Diverter  
работает со стеклом



16" (406mm) straight line Aggregate  
Diverter работает с песком



14" (356mm) Aggregate Diverter  
работает с гравием и песком

# TLD DIVERTER

Переключатель потока Vortex TLD Diverter разработан для использования в самотечных системах для перемещения абразивных материалов, таких как уголь и пропант. Материал из одного потока может распределяться в двух направлениях. TLD Diverter оснащен заменяемой изнашиваемой футеровкой для дополнительной защиты от абразива и съемной дверцей для внутренней инспекции, чистки и обслуживания.

✓ САМОТЕЧНАЯ ТРАНСПОРТИРОВКА

## ОСОБЕННОСТИ



Предназначен для каменных материалов, горных пород, стекла, песка, огнеупорной смеси и клинкера



Стандартные размеры от 400 до 900 мм, другие по запросу



Передняя кромка лопасти защищена от потока материала



Уплотнения вала компенсируют износ и предотвращают утечку материала



Съемная дверца для внутреннего осмотра, чистки и технического обслуживания



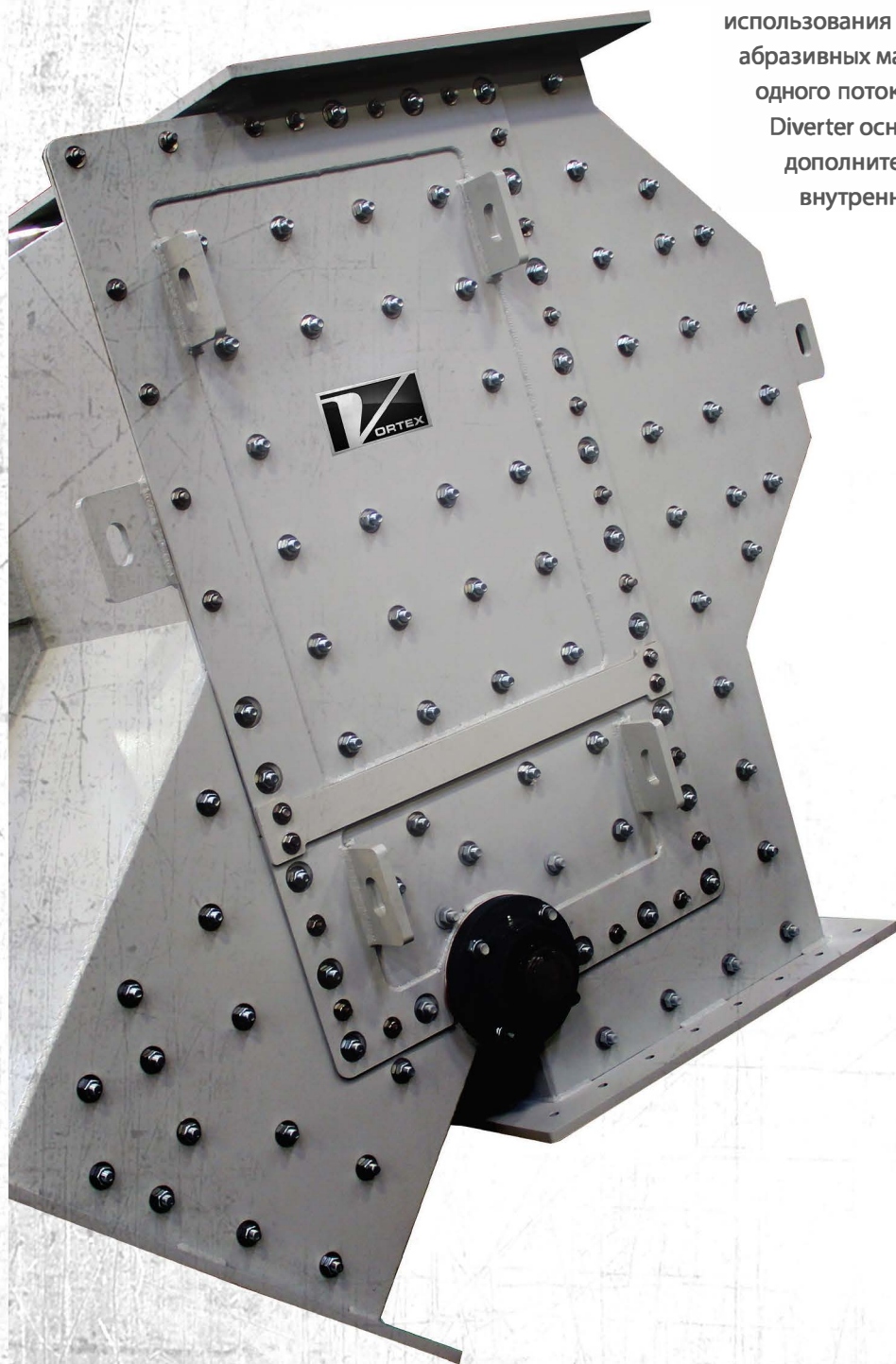
Надежное уплотнение от пыли и мелкодисперсных порошков

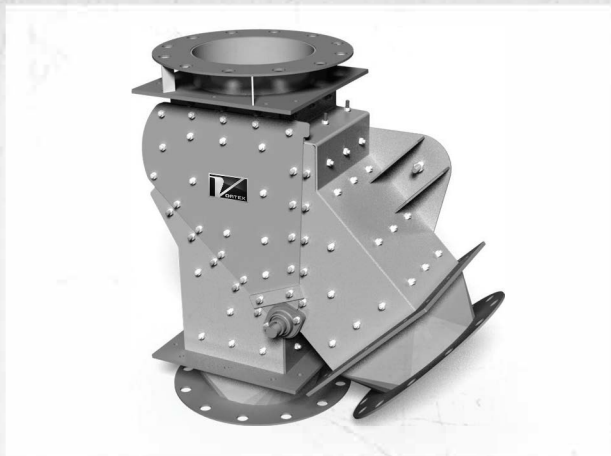


Заменяемая абразивоустойчивая футеровка

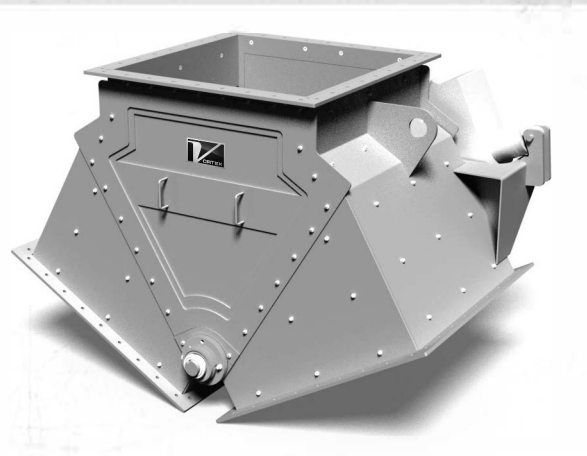


Доступны различные материалы изготовления





2 потока – прямолинейный

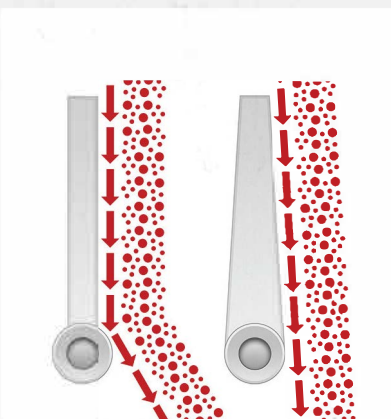


2 потока – под одинаковым углом

ОПЦИИ



Заменяемые уплотнения заслонки уменьшают пыление



Специальная конструкция заслонки уменьшает износ вала и исключает «излом» потока



Абразивостойкая стальная или полимерная футеровка

ДЕТАЛИ



Дивертер 309 мм x 457 мм работает с кварцевым песком



Дивертер 56" (1422 мм) работает с углем



Дивертер 62" (1575 мм) работает с стеклобоем

ПРИМЕНЕНИЕ





## ОФИСЫ ПО ВСЕМУ МИРУ

### **Представительство Vortex в РФ**

ООО «ДМН Восток»  
+7(495)6624390  
info@dmn-rus.com  
www.dmn-rus.com/vortex

### **Vortex USA & Canada**

+1 888.829.7821  
vortex@vortexvalves.com  
www.vortexvalves.com

### **Vortex Latin America**

+1 785.309.2138  
ventas@vortexvalves.com  
www.vortexvalvesamericas.com

### **Vortex UK**

+44 (0) 870.770.9861  
vortex.eu@vortexvalves.com  
www.vortexvalveseurope.com

### **Vortex Switzerland**

+41 (0) 52.721.21.77  
vortex@vortexvalves.com  
www.vortexvalves.ch

### **Vortex Asia - Pacific**

+86 (0) 21.5835.0100  
asia.pacific@vortexvalves.com  
www.vortexvalvesasia.com

## PRODUCT LINES

**QUANTUM**  
VALVES FOR DRY BULK PROCESSING & CONVEYING

**TITAN**  
GATES AND DIVERTERS FOR HEAVY DUTY MATERIAL HANDLING

**ENGINEERED**  
CUSTOM SOLUTIONS DESIGNED FOR APPLICATION